

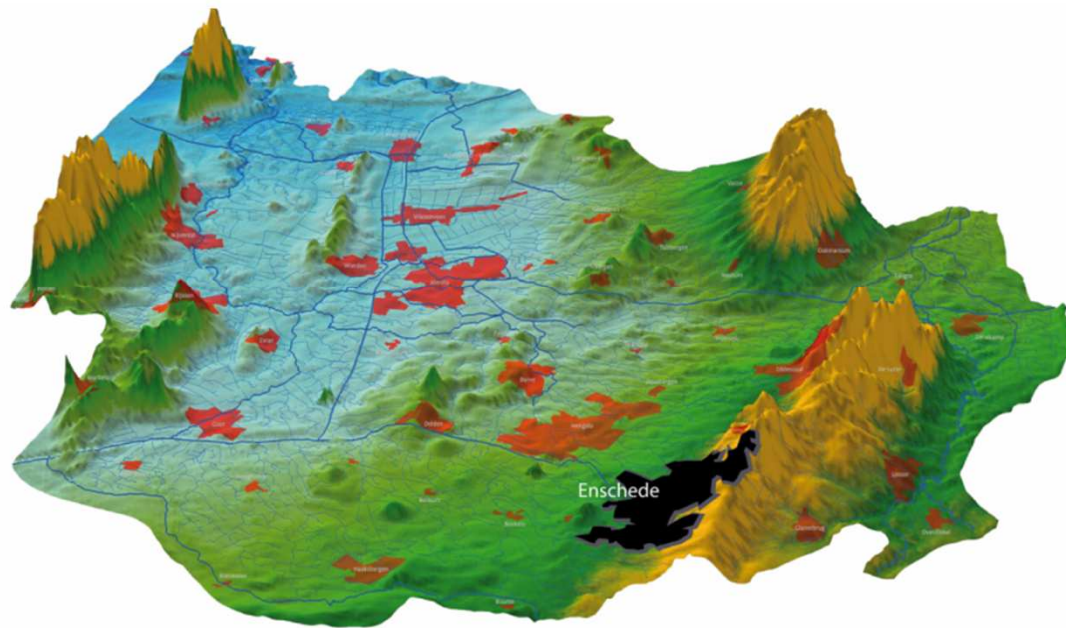
Grondwateroverlast Enschede West

Spreker Patrick Spijker
Datum 29 mei 2013
Plaats Enschede

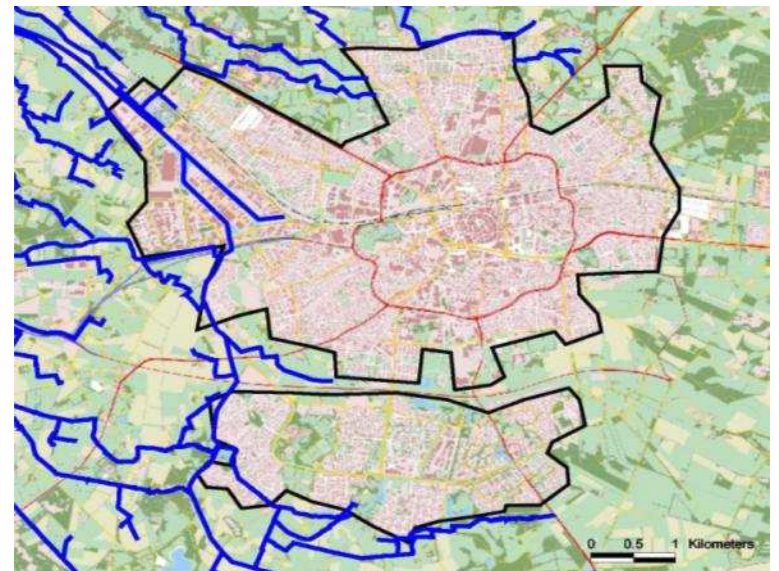
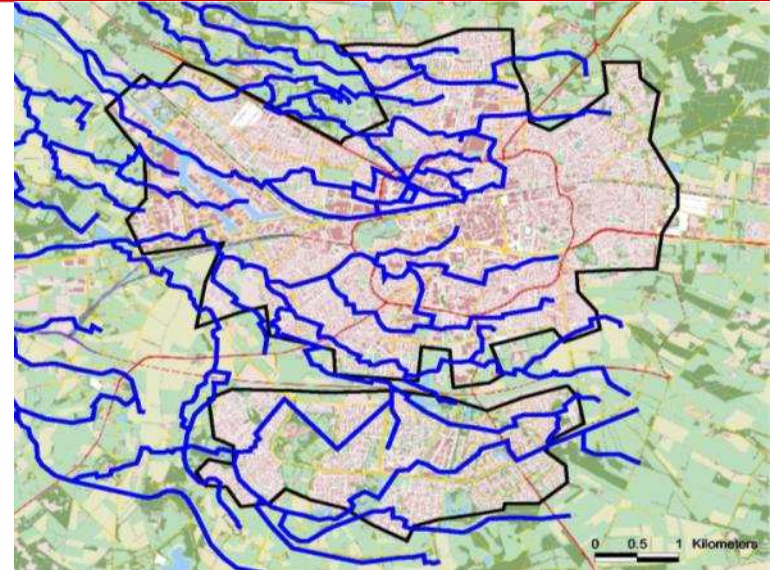
Inleiding

- > Het watersysteem van Pathmos-Stadsveld
- > Conclusies
- > Mogelijke oplossingsrichtingen
- > Planning

Oude beeklopen



Maaiveldhoogte



Oude onttrekkingen (textiel)industrie



3. J.F. Scholten en Zonen

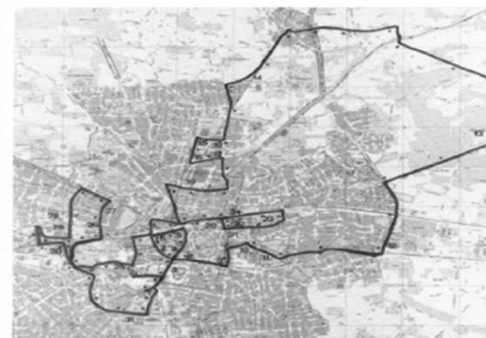


Het bedrijf van Scholten is op dit terrein in 1864 begonnen met een stoomweverij. In de loop der jaren ontstond hier een groot fabriekscamp met van een 1 hectare. In 1907 kwam de J. Scholten in de NVU, de Koninklijke Nederlandse Textiel Unie. De NVU ging echter in 1973 failliet.

Na het faillissement werden de fabriekgebouwen gestript en deel in 1974, de rest in 1977. Op het terrein werd het nieuwe gemeentelijk Zakenpark gebouwd, dat in 1981 in gebruik werd genomen.

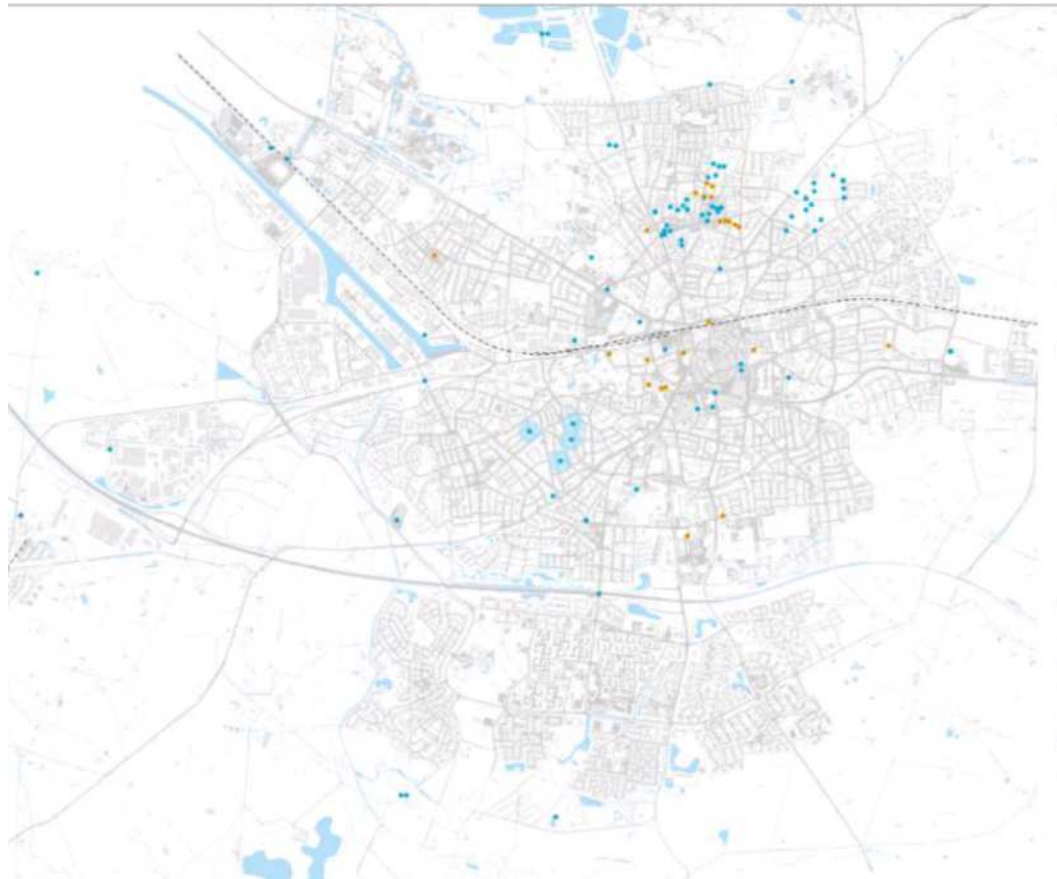
Op deze locatie is het huidige J.F. Scholten, middenbouw de Hogere Textielschool. Textielbouw Schoonmeijer De Nijverheid aan de Haaksbergerstraat met daaronder het oude polytechnische, de Nederlandse School voor Nijverheid en Handel en het Lyceum.

Route-kaart "Langs Enschedese Textielfabrieken"

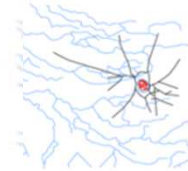


1. Gerhard Jannink en Zonen - Haaksbergerstraat, blz. 6, 7, 8 en 9.
2. Confesfabriek P.J. Blom - Biekerstraat, blz. 10 en 11.
3. J.F. Scholten en Zonen - Haaksbergerstraat, blz. 12, 13, 14 en 15.
4. De Nijverheid - Haaksbergerstraat/Nijverheidstraat, blz. 16 en 17.
5. Nico ter Kulle en Zonen - Stationsplein, blz. 18.
6. Ter Kulle Cromhoff - Stationsplein, blz. 19.
7. Hogere Textielschool - De Ruyterplein/Andersplein, blz. 20.
8. Gerhard Jannink en Zonen - Beltstraat/Zuidershagen/Pijperstraat, blz. 21, 22, 23 en 24.
9. N.J. Menko - Brinkstraat/Zuidershagen, blz. 25, 26 en 27.
10. M. Blaken - Veerstraat, blz. 28 en 29.
11. E. ter Kulle en Zonen - Gronausestraat, blz. 30 en 31.
12. Ramle Union - Gronausestraat, blz. 32 en 33.
13. Landelijk gebied, blz. 34.
14. Bijdenstein & Co. - Bijdensteinsteekweg, blz. 35.
15. Telen - Hulismaatstraat/Stroinksteekweg, blz. 36.
16. I.J. Rozendaal - Roomweg, blz. 37.
17. N.J. Menko - Roomweg, blz. 38 en 39.
18. Spinnerij Roombeek - Voortweg, blz. 40 en 41.
19. Bamhoeve - Lasondersingel, blz. 42 en 43.
20. Van Heek & Co. - Parallelweg/Noordershagen, blz. 44, 45, 46 en 47.
21. Teltstraal en Holdsworth - Oudezaaiestraat, blz. 48 en 49.
22. Nico ter Kulle en Zonen - Lage Boelholstraat, blz. 50 en 51.
23. Van Heek & Co. - Lage Boelholstraat, blz. 52, 53, 54, 55, 56, 57, 58 en 59.
24. Bijdenstein & Co. - Oudestraat, blz. 60 en 61.
25. M. van Dam en Zonen - Enmastraat, blz. 62.
26. Spinnerij Tubantia - Tubantiasingel, blz. 63.
27. Gebroeders Van Heek-Schuttersveld - Tubantiasingel/Spinoosstraat, blz. 64, 65, 66 en 67.
28. Rijkersfabriek van G.J. van Heek en Zonen - Gooikatenweg, blz. 68 en 69.
29. Spinnerij Oosterveld - M. Blaken, blz. 70.
30. Textielfabriek Heiland - Bortelweg, blz. 71.
31. Gerhard Jannink en Zonen - Gelfetsingel, blz. 72.

Huidige situatie grondwateronttrekkingen



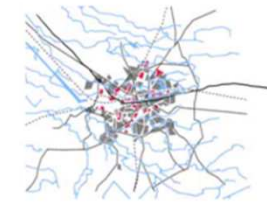
ovenaanzicht Enschede 1850



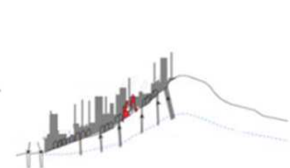
Zijaanzicht Enschede 1850



ovenaanzicht Enschede 1930



Zijaanzicht Enschede 1930



ovenaanzicht Enschede 2010

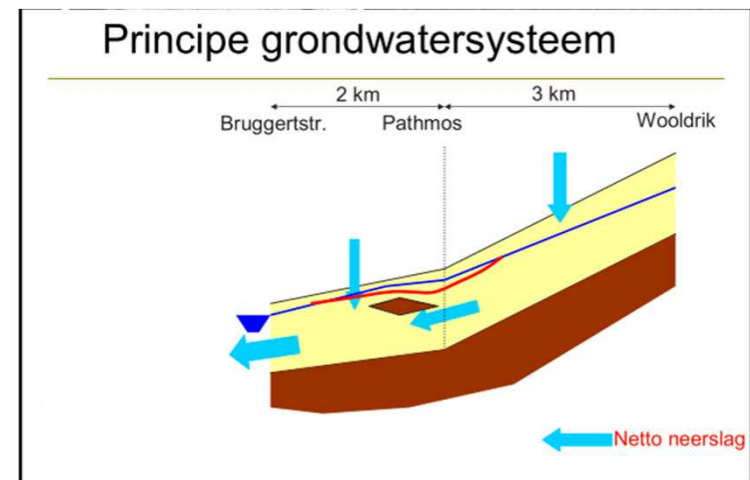


Zijaanzicht Enschede 2010



Samenvatting Watersysteem Pathmos-Stadsveld

- > Maaiveldhoogte en terreinhelling
 - > Pathmos en Stadsveld liggen aan de voet van de stuwwal -> van steil naar vlak
- > Geohydrologisch profiel
 - > Watervoerend pakket wordt dunner
 - > Plaatselijk ondiep slechtdoorlatende lagen
 - > Weinig berging bij hevige regenval
 - > Storende lagen belemmeren doorstroming
 - > Kwel
 - > Afwezigheid oppervlaktewater (beken)
- > Stopzettingen grondwateronttrekkingen



Resultaten woningonderzoek van de Woonplaats

- > De volgende oorzaken worden gevonden wanneer er klachten zijn over vocht in de woning:
 - > Onvoldoende ventilatie kruipruimte en/of woning
 - > Lekkage leidingen en afvoeren
 - > Lekkage via kelders
 - > Optrekkend vocht door poreuze muren
 - > Optrekkend vocht door vochtige kruipruimte

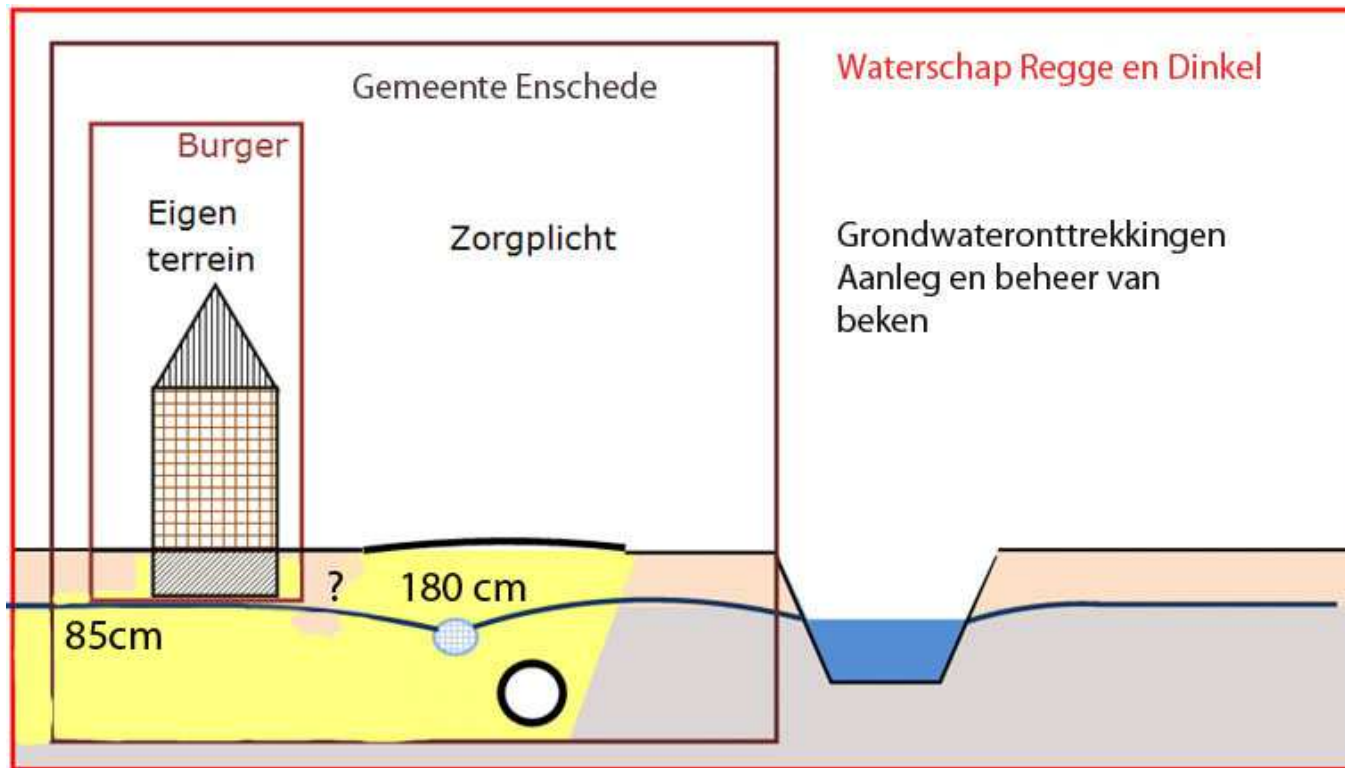
- > Conclusie onderzoek de Woonplaats
 - > Individuele problemen
 - > Maatwerk oplossingen
 - > Geen verder onderzoek

Conclusie

Vochtproblematiek kent meerdere oorzaken

- > Grondwater
- > Hemelwater
- > Woninggerelateerde oorzaken
- > 1 oorzaak wegnemen leidt niet tot de oplossing
- > Samenwerking tussen alle betrokken, gemeente, corporaties, woningeigenaren is noodzakelijk.





Mogelijke gebiedsoplossingsrichtingen

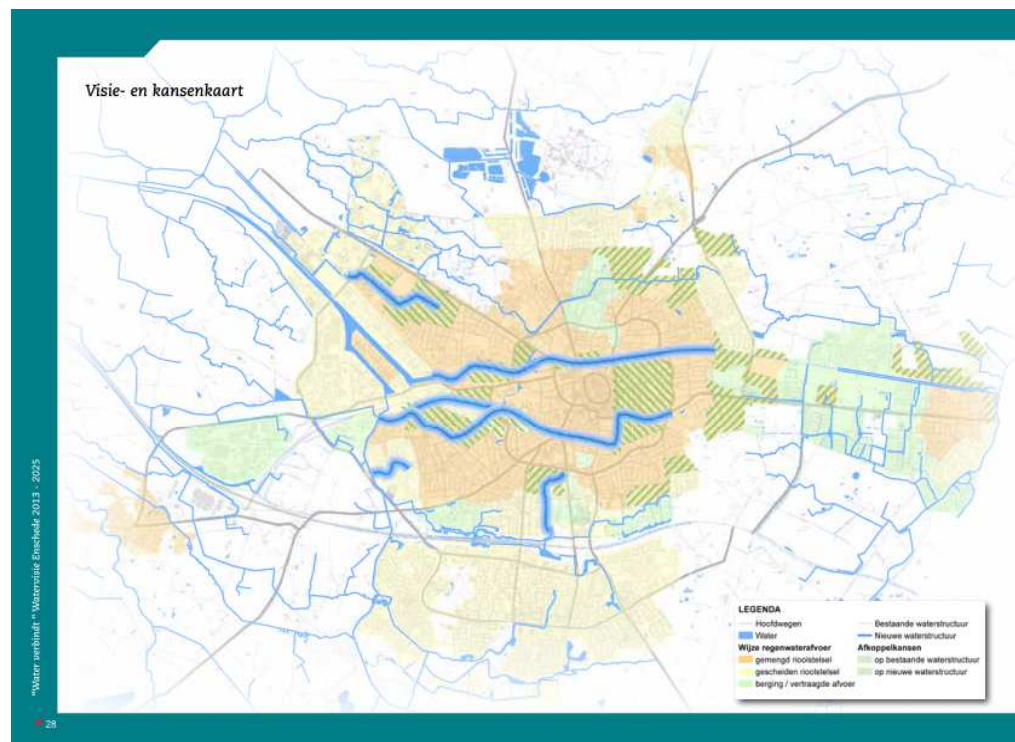
> Aanleg Stadsbeek

> Aanleg drainage?

> Plaatsen pompen?

> Afvangen grondwater voordat het de wijk instroomt?

> Een combinatie van bovenstaande?



Planning gebiedsaanpak

- > Enquete woningeigenaren (Pathmos-Stadsveld) april-juni**

- > Oplossingen bedenken en uitwerken oktober 2013**
 - > Opstellen voorlopig ontwerp (minstens 2)**

- > Start uitvoering 2015**